



МТЭС-ийн ЭХИТ-ийн Компьютерын Сүлжээ (D 061201) хөтөлбөрийн залгамж хичээлийн зураглал (2023, хувилбар-1.0)

- А. Ерөнхий суурь
- Б. Мэргэлийн суурь
- В1. Мэргэж их заавал судлах
- В2. Мэргэж их сонгон судлах

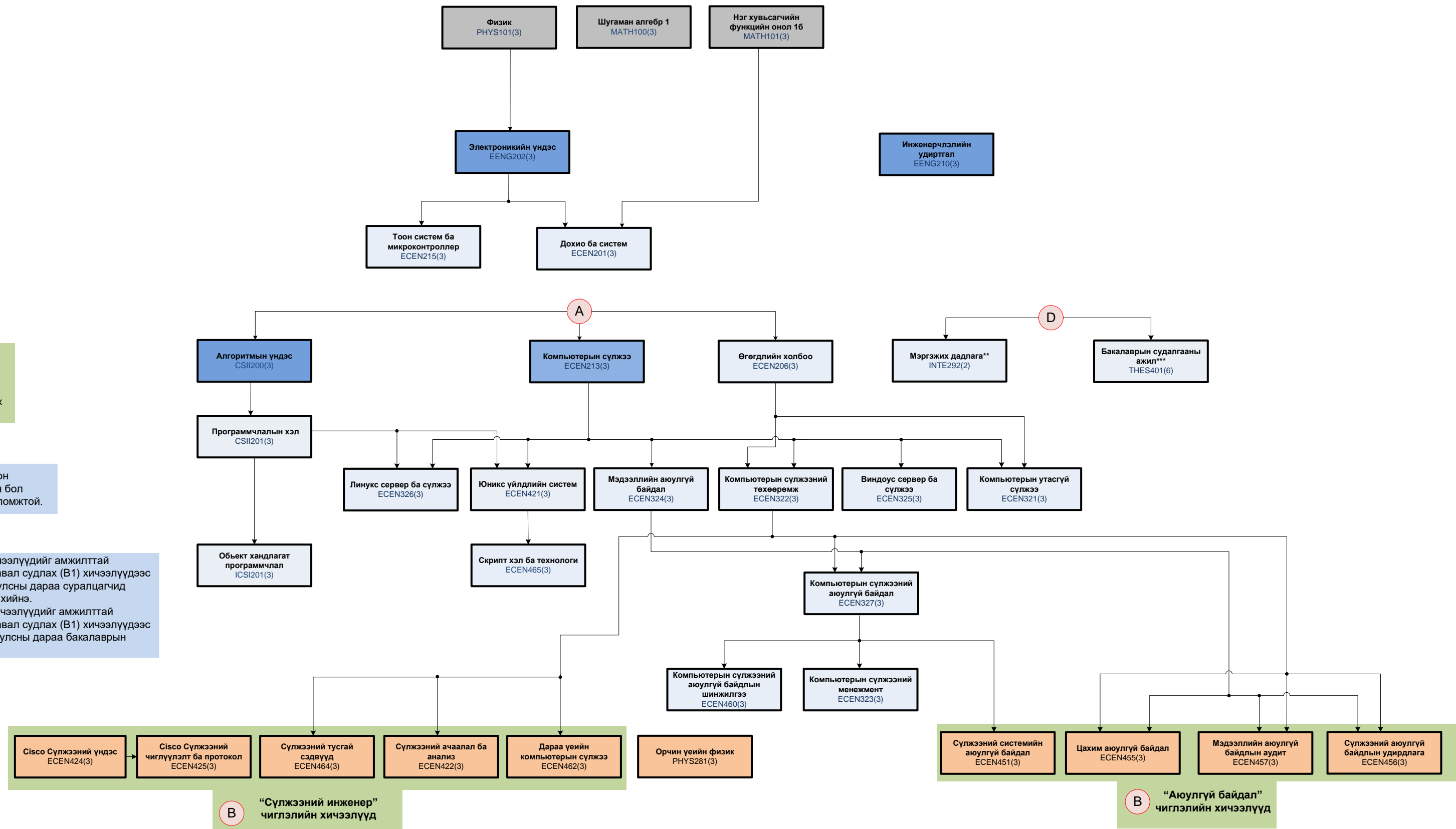
А Мэргэших хичээлүүдийн уялдаа холбооны эхлэл

В Оюутан өөрийн сонголтоор Сүлжээний инженер, Аюулгүй байдал чиглэлийн хичээлүүдийг гүнзгийрүүлэн сонгон судлахыг санал болгож байна.

Тасархай шугамаар холбогдсон хичээлүүдээс аль нэгийг үзсэн бол залгамж хичээлийг судлах боломжтой.

****** (Б) Мэргэжлийн суурийн хичээлүүдийг амжилттай судалсан болон Мэргэжих заавал судлах (В1) хичээлүүдээс 20-оос багагүй багц цаг цуглуулсны дараа суралцагчид дадлагад гарах газрыг сонгон хийнэ.
******* (Б) Мэргэжлийн суурийн хичээлүүдийг амжилттай судалсан болон Мэргэжих заавал судлах (В1) хичээлүүдээс 30 -аас багагүй багц цаг цуглуулсны дараа бакалаврын судалгааны ажил хийнэ.

Д



В "Сүлжээний инженер" чиглэлийн хичээлүүд

В "Аюулгүй байдал" чиглэлийн хичээлүүд