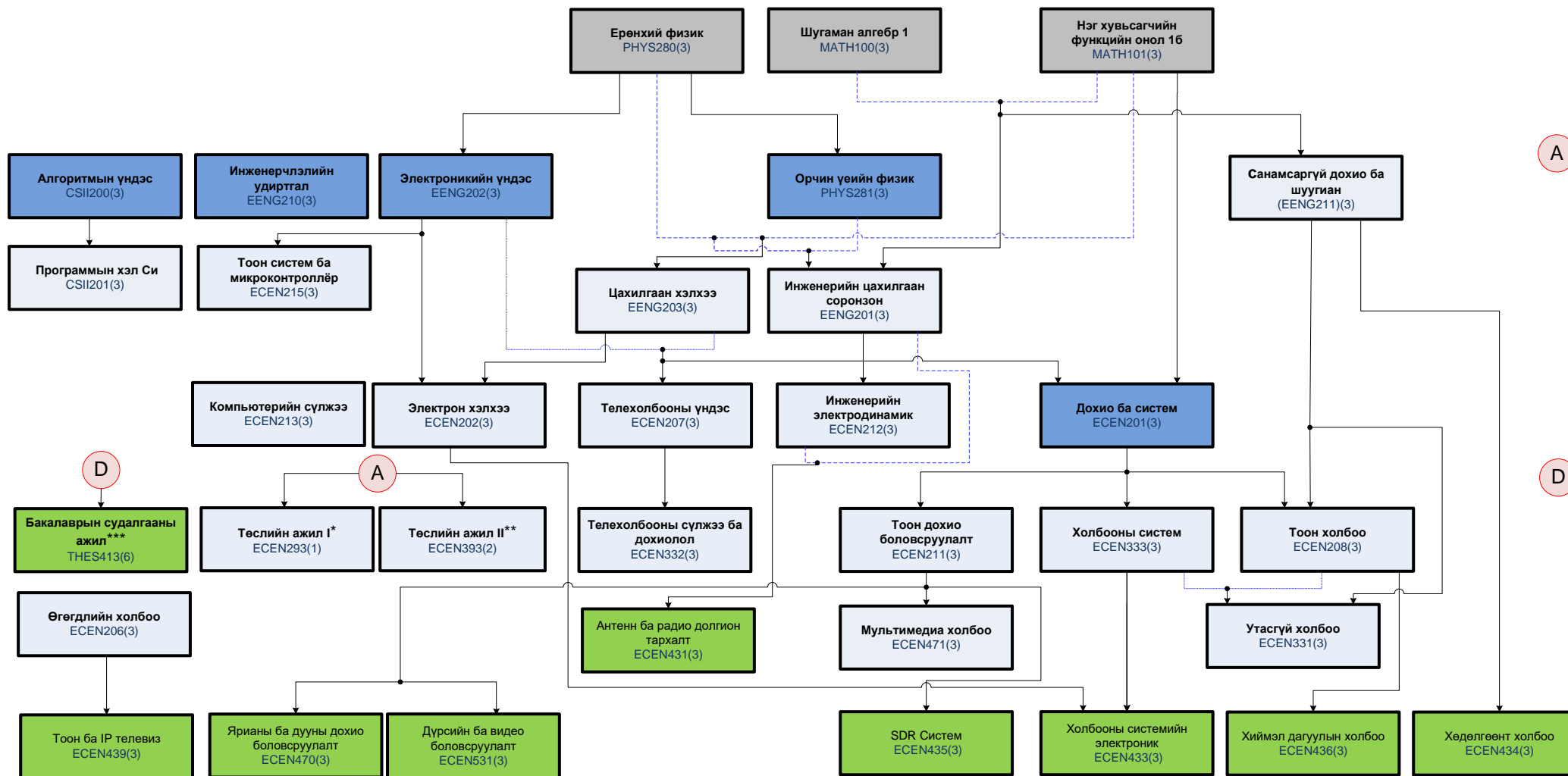




МТЭС-ийн ЭХИТ-ийн Холбооны Технологи(D 071406) хөтөлбөрийн залгамж хичээлийн зураглал (2023, хувилбар-1.0)

- А. Ерөнхий суурь
- Б. Мэргэжлийн суурь
- В1. Мэргэших заавал судлах
- В2. Мэргэших сонгон судлах

Тасархай шугамаар холбогдсон хичээлүүдээс аль нэгийг л үзсэн байхад залгамж хичээлийг судлах боломжтой.



- A** * - Төслийн ажил I- Электроникийн үндэс хичээлийг үзсэний дараа сонгоно.
- ** - Төслийн ажил II- Мэргэжлийн суурийн (Б) хичээлүүдийг амжилттай судалсан болон Мэргэших заавал судлах (В1) хичээлүүдээс 26-аас багагүй багц цаг цуглуулсан 3,4-р түвшний оюутан судална.
- D** *** - Бакалаврын судалгааны ажил - Мэргэжлийн суурийн (Б) хичээлүүдийг амжилттай судалсан болон Мэргэших заавал судлах (В1) хичээлүүдээс 45-аас багагүй багц цаг цуглуулсан бөгөөд нийт 90-ээс дээш багц цаг цуглуулсны дараа судална.

Хичээлүүдийн уялдааг боловсруулсан:
 Электроник, холбооны инженерчлэлийн тэнхимийн багш
/Д.Бямбажав/
/М.Баярпүрэв/
/Д.Сумъяаханд/
/Э.Адъяабат/

Хянасан:
 Электроник, холбооны инженерчлэлийн тэнхимийн хөтөлбөрийн дэд хорооны ахлагч
/Д.Баттулга/ /...он ... сар ...өдөр/